

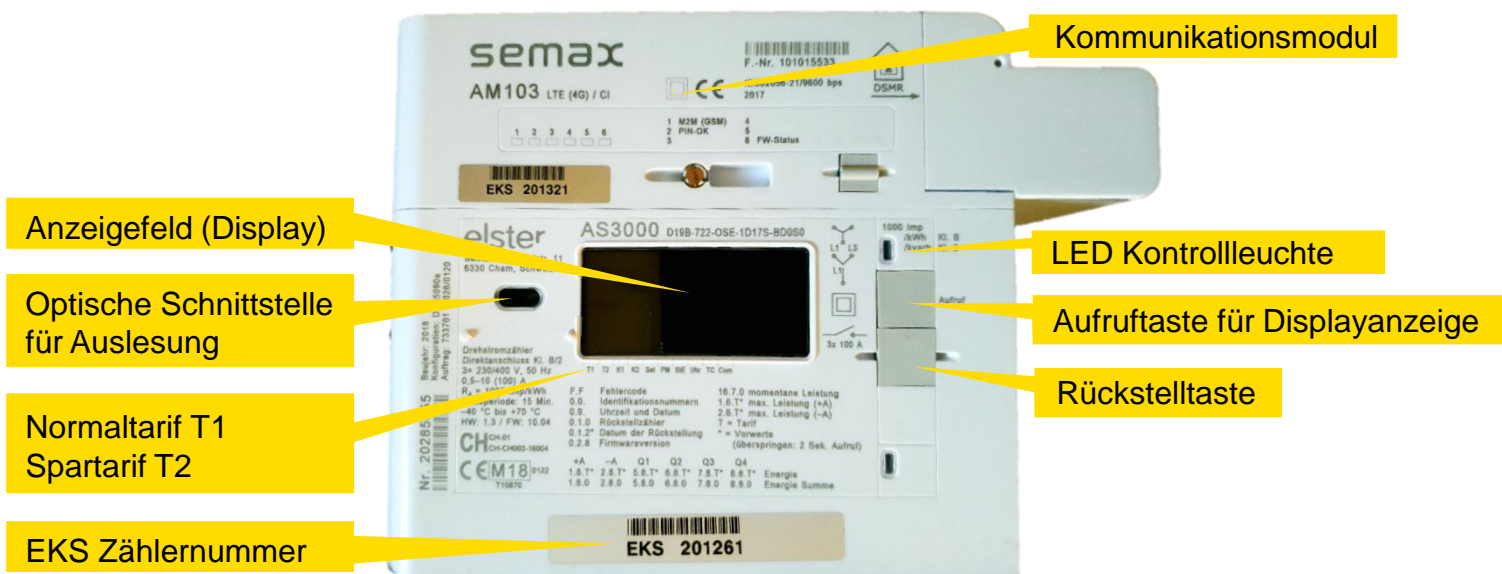
Bedienungsanleitung Drehstromzähler Elster AS3000

1. Allgemein

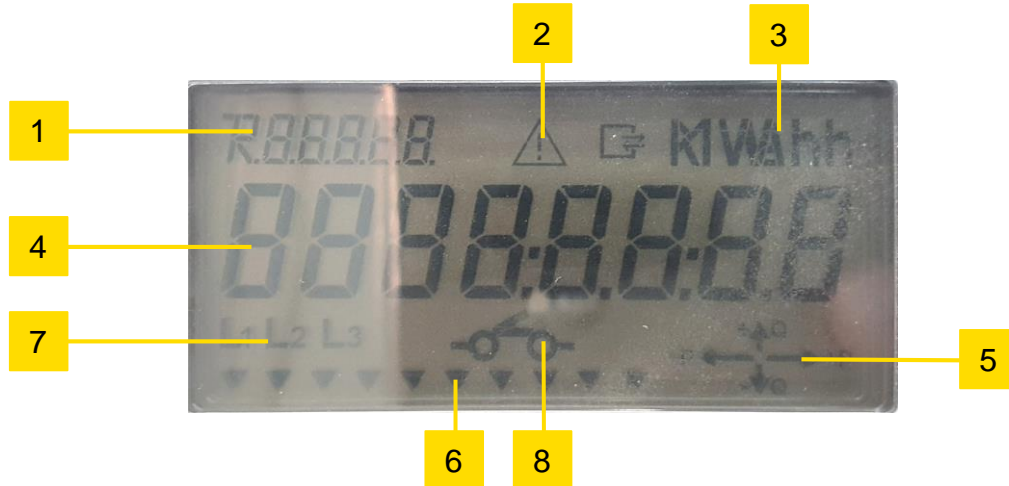
Mit der Aufruftaste können die gewünschten Werte und Zählerstände angewählt werden. Der Ablauf ist unter Punkt 3 näher beschrieben

Tastendruckdauer	Funktion
Betriebsanzeige Tastendruck (< 2 Sek.)	Aufruf des nächsten Datenwertes
Betriebsanzeige Tastendruck (> 5 Sek.)	Auswahl des gewünschten Modus
In einem Datenwert Tastendruck (> 5 Sek.)	Führt von jeder Position zurück in die Betriebsanzeige

2. Bedeutung der Symbole auf dem Zähler und Display



2.1 Displayanzeige



- | | |
|--------------------|--------------------------------|
| 1. OBIS – Kennzahl | 5. Energierichtungsanzeige |
| 2. Fehlersymbol | 6. Zusatzinformationen |
| 3. Einheit | 7. Phasenanzeige |
| 4. Messgrösse | 8. Position des Abschaltrelais |

3. Zählerstand ablesen/ermitteln

Durch kurzes drücken der Aufruftaste können die Zählwerke sowie die jeweiligen Zählerstände im Display der Betriebsanzeige nacheinander angezeigt werden. Nach kurzer Zeit ohne drücken zeigt das Display wieder die Startposition.

OBIS-Kennung	Definition OBIS-Kennung	
1.8.0	Summe von 1.8.1 und 1.8.2	kWh
1.8.1.	Hochtarif	kWh
1.8.2	Niedertarif	kWh
1.7.0	Momentane Leistung	kW
2.8.0	Summe von 2.8.1 und 2.8.2	kWh
2.8.1	Rücklieferung (Einspeisung) Hochtarif	kWh
2.8.2	Rücklieferung (Einspeisung) Niedertarif	kWh
2.7.0	Momentane Leistung Rücklieferung	kW