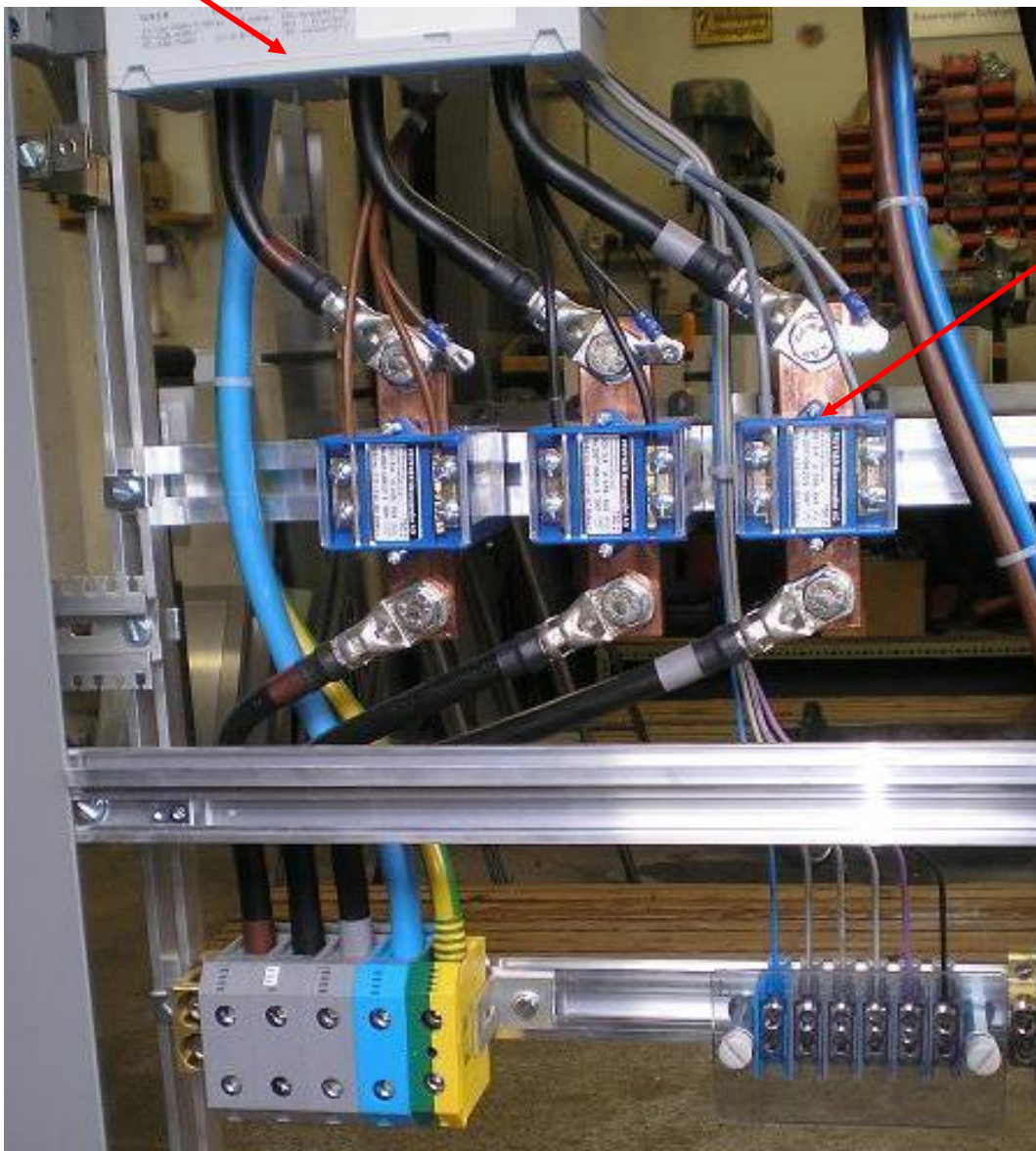


## Anleitung zum richtigen Einbau der EKS Stromwandler

Die EKS AG stellt die Prüfklemme + Stromwandler mit Kupferschiene inkl. Anschlussschrauben zur Verfügung.

Netzeingang EKS



Achtung auf Eingangsseite der Wandler muss **P1** beachtet werden, ansonsten zählt die Messung nicht korrekt.