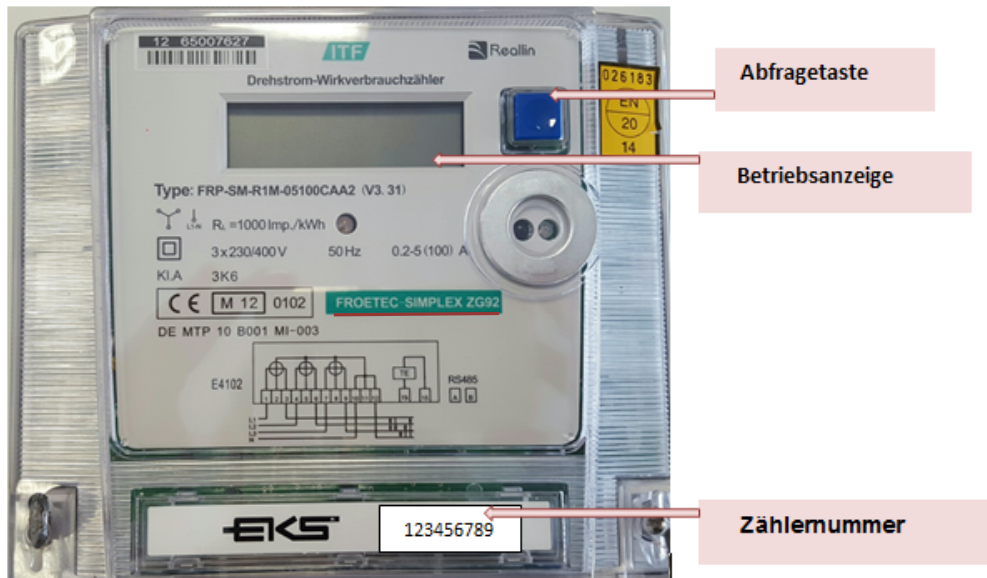


Anleitung für das Ablesen des Zählers FROETEC-SIMPLEX ZG92

(eingesetzt im deutschen Teil des Versorgungsgebietes der EKS AG)

Sehr geehrte EKS-Kundin, sehr geehrter EKS-Kunde

Hier erhalten Sie die Info, wie Sie Ihren Stromzähler mit Tastendruck ablesen können.



Durch kurzes Drücken der Abfragetaste (1) können die Zählwerke sowie die jeweiligen Zählerstände im Display der Betriebsanzeige (2) nacheinander angezeigt werden. Nach kurzer Zeit ohne drücken zeigt das Display wieder die Startposition.

Erläuterung Zählwerke / Kennzeichnung aktiver Zählwerke (x)

	1.8.0	Summe von 1.8.1 und 1.8.2	kWh
	1.8.1	Hochtarif	kWh
	1.8.2	Niedertarif	kWh
	1.7.0	Momentane Leistung	kW
	2.8.0	Summe von 2.8.1 und 2.8.2	kWh
	2.8.1	Rücklieferung (Einspeisung) Hochtarif	kWh
	2.8.2	Rücklieferung (Einspeisung) Niedertarif	kWh
	2.7.0	Momentane Leistung Rücklieferung	kW

Hochtarif:
 Montag – Freitag 7.00 –20.00 Uhr

Niedertarif:
 übrige Zeit, inkl. Wochenende und gesetzlicher Feiertage

Die EKS behält sich eine Verschiebung der Anwendungszeiten vor.